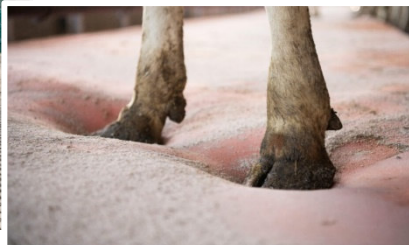


Logettes mobiles



Sur demande, les logettes mobiles peuvent être équipées de matelas souples Dutch Mountain



Les logettes mobiles peuvent être utilisées comme extension de la stabulation libre ou comme places ombragées dans les prés. Il est également possible de juxtaposer plusieurs logettes, et de les agrandir à volonté.

Elles sont équipées en standard de support pour fourche de chariot élévateur, sur demande un châssis et timon est aussi possible.

Elles peuvent être équipées soit de matelas confort pour couche haute, soit de poutre derrière pour couche de paille.

Le toit est isolé de façon standard avec des panneaux sandwich. Les côtés et l'avant sont ouverts ou habillés de bois.

Le châssis est en acier massif galvanisé au feu.

Disponible de 3 à 6 places.



Aussi disponible pour veaux et génisses