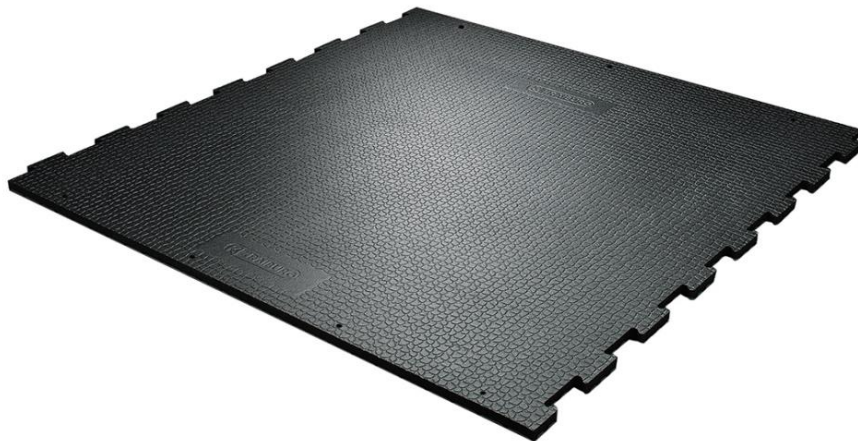
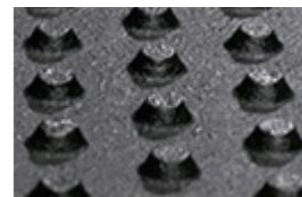


Tapis caoutchouc pour couloir KURA P



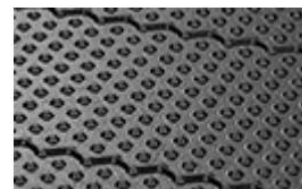
Surface Grip



Profil en crampons coniques



Zone puzzle renforcée



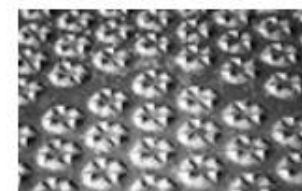
Les bourrelets d'étanchéité limitent l'entrée des salissures sous le tapis

KURA P

- Tapis caoutchouc noir
- Epaisseur: 24mm
- Surface antidérapante
- Disponible pour des allées de circulation de toute largeur, dimensions tous les 2cm
- Convient pour tous les modèles de racleur: La zone puzzle parallèle aux volets de raclage est particulièrement renforcée afin d'assurer le glissement du racleur
- Permet le passage d'engins motorisés

profiKURA P

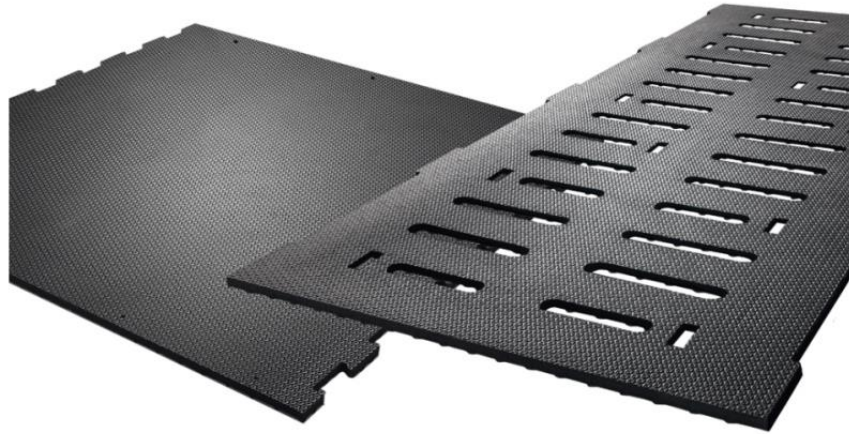
- Surface optiGrip avec l'abrasif de corindon intégré et profil spécial:
 - offre une adhérence accrue
 - favorise la forme des sabots parfaite par l'usure de l'onglon optimisée



Surface optiGrip

profiKURA P SUN (pour surfaces avec pénétration directe du soleil)

- Des fentes de dilatation dans le tapis compensent la dilatation thermique intensifiée



pediKURA

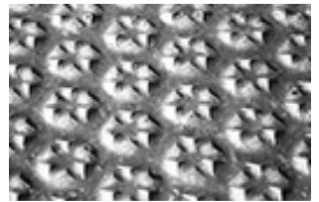
Complète le revêtement de sol doux et antidérapant KURA avec des zones d'abrasion ciblées (ressemblant aux conditions de sol qu'on trouve dans la nature, où des particules sablonneuses dans la terre souple assurent l'équilibre entre la production de la corne et l'usure de la corne)

L'abrasif de corindon

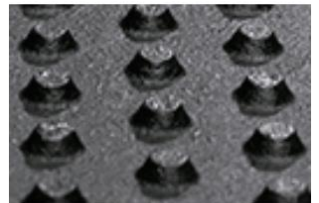
- Produit une usure douce de l'onglon
- Entraîne une adhérence encore meilleure tout en offrant une souplesse respectueuse de l'animal
- Le minéral le plus dur après le diamant
- Résistant aux acides et aux bases: conditions préalables optimales pour l'utilisation en présence de lisier
- L'utilisation pratique a révélé une adhérence extrême

Disposition

- 80% de la surface avec le revêtement de sol KURA
- 20% de la surface avec le revêtement de sol pediKURA (principalement dans les allées transversales, les abreuvoirs, les brosses rotatives pour vaches, l'entrée et sortie de la salle de traite)



Surface avec le corindon



Profil en crampons coniques



Utilisation de 20% de pediKURA dans l'étable: dernier soin des sabots il y a 4 mois

pediKURA maintient la forme des sabots, mais ne remplace pas le soin des sabots! Les soins réguliers et professionnels des sabots doivent toujours se poursuivre, mais dans le sens des soins et sans correction de position ou traitement long. Nous recommandons de couper les griffes de manière fonctionnelle 4 à 6 semaines avant d'installer pediKURA. Important: n'installez pas pediKURA en même temps que le soin des griffes, car la griffe doit d'abord s'habituer à l'abrasion.