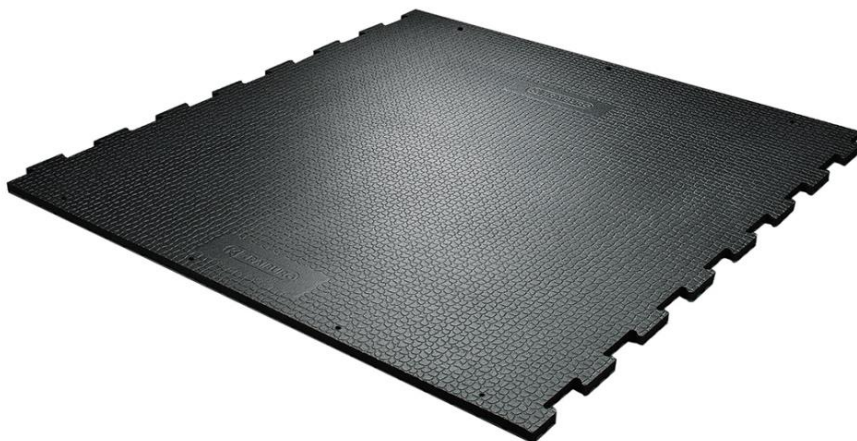
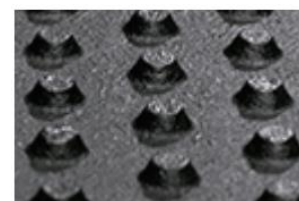


# Gummi-Laufgangmatten KURA P



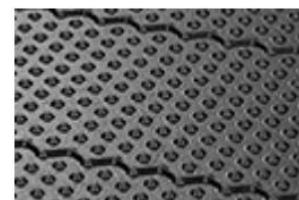
rutschhemmende Grip-Oberfläche



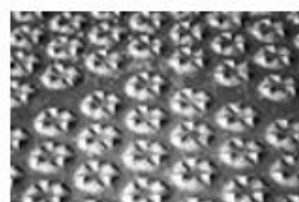
Noppenprofil für ideale Weichheit



verstärkter Puzzlebereich



Schmutzsperrn verringern den Eintritt von Verunreinigungen unter die Matte



optiGrip-Oberfläche

## KURA P

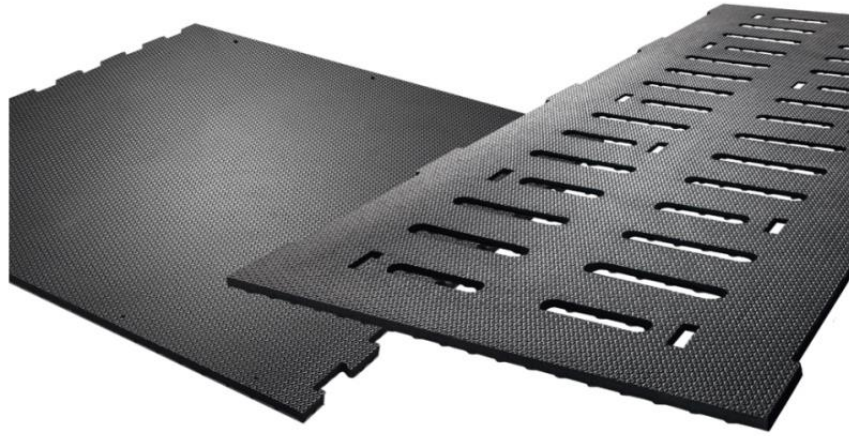
- Gummimatte schwarz
- Dicke: 24mm
- Antirutsch-Oberfläche
- Nachhaltig lage- und formstabil
- Puzzle kompensiert natürliche Wärmedehnung, praktisch fugenlose Flächen
- Geeignet für Schieberanlagen: Der Puzzlebereich parallel zu den Räumklappen ist besonders verstärkt, sodass der Schieber sicher darüber gleitet

## profikURA P

- optiGrip-Oberfläche mit eingearbeitetem Schleifmittel «Korund»:
  - hohe Rutschsicherheit
  - unterstützt korrekte Klauenform durch gleichmässigen Abrieb auf allen Laufflächen im Stall
- Besonders empfehlenswert, wenn die Gefahr besteht, dass Schiebersysteme durch Antrocknen des Kotes ein nur mässiges Reinigungsergebnis (Schmierschicht) erzielen

## profikURA P SUN (speziell für Flächen mit direkter Sonneneinstrahlung)

- Mit Dehnungsschlitz in der Matte
- Reduziert Aufwölbungen durch temperaturbedingte Dehnung



## pediKURA

Ergänzt den weichen und rutschsicheren Bodenbelag KURA mit gezielten Abriebzonen (ähnlich den Verhältnissen in der Natur, wo sandige Anteile in der nachgiebigen Erde für das Gleichgewicht zwischen Hornbildung und -abrieb sorgen)

- Als Baukasten-System mit den bewährten KURA-Produkten kombinierbar
- Unterstützt natürliches Gleichgewicht zwischen Hornbildung und -abrieb
- Leistet Beitrag zur korrekten Klauenform
- Abrieb ist regulierbar
- Kann einfach nachgerüstet werden
- Bei Gefälle bis max. 6%
- Schieberentmischung, Befahren und Einsatz von Spaltenroboter möglich

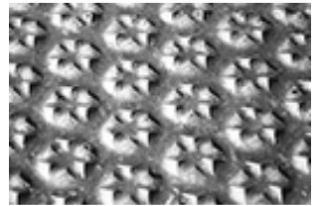
### Schleifmittel Korund

- Das **zweithärteste Mineral** nach dem Diamant
- Beständig gegen Säuren und Basen: beste Voraussetzung für Einsatz in Gülle
- Im Praxiseinsatz hat sich eine aussergewöhnlich hohe Trittsicherheit gezeigt

### Auslegung

- 80% der Lauffläche wird mit dem bewährten weichen KURA belegt
- 20% der Lauffläche wird mit pediKURA ausgestattet (Verlegung vorwiegend auf stark frequentierten Bereichen wie Quergänge, Tränkebecken, Viehputzbürste, Melkstandeingang und -ausgang)

**pediKURA erhält die Klauenform, ersetzt aber nicht die Klauenpflege!** Regelmässige fachkundige Klauenpflege muss grundsätzlich weiterhin erfolgen, aber im Sinne einer Pflege und weniger als Stellungskorrektur oder aufwändige Behandlung. Wir empfehlen, 4 bis 6 Wochen vor dem Einbau von pediKURA die Klauen funktionell zu schneiden. Wichtig: pediKURA nicht gleichzeitig mit der Klauenpflege installieren, weil die Klaue sich erst an den Abrieb gewöhnen muss.



Oberfläche mit Korund



Noppenprofil für ideale Weichheit



Einsatz von 20 % pediKURA im Stall: letzte Klauenpflege vor 4 Monaten