

## Entmistungsroboter ENRO

---



Die Klauen- und Euterhygiene ist ein wichtiger Faktor für gesunde und leistungsfähige Milchkühe. Zusätzlich ist dies eine wichtige Voraussetzung für AMS-Betriebe, um einen störungsfreien Betrieb und hohen Leistungsdurchsatz zu gewährleisten. Dafür haben sich Entmistungsroboter bei Laufgängen mit Spaltenboden bewährt. Der neue Roboter ENRO findet mit verbesserter Sensorik seinen Weg und ist zudem mit Routenplanung am PC zu programmieren.

ENRO ist ein mobiler autonomer Spaltenroboter der neusten Generation. Seine verbesserte Funktionalität beruht auf innovativer Hi-Tech Sensorik und einer zukunftsweisenden Bedienungssoftware.



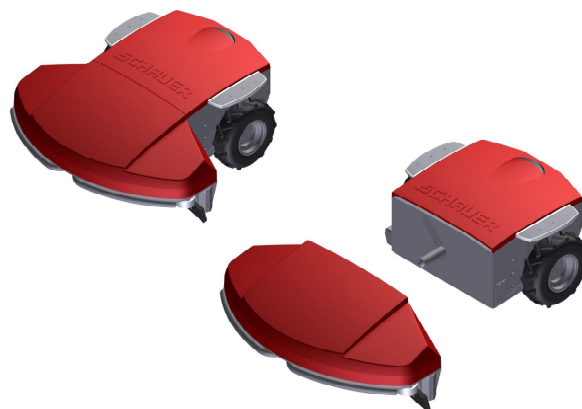
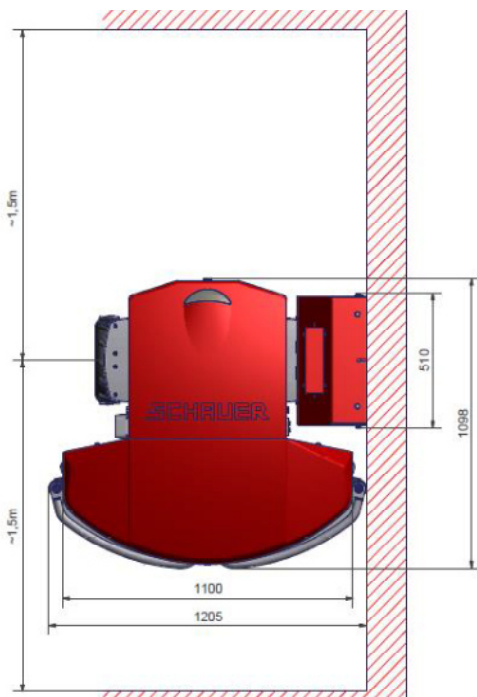
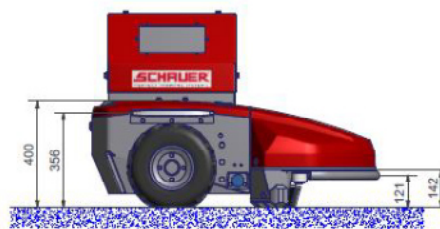
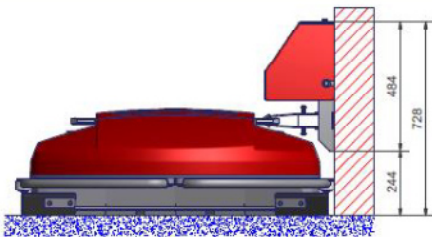
## Vorteile von ENRO

- Nur 40 cm Bauhöhe: Abtrennungen werden unterfahren
- Einfache Programmierung am PC, auch ohne Verbindung zum Roboter
- Hohes Gewicht von 470 kg = viel Bodenhaftung
- Hohe Batterieleistung: bis 3/4 vom Tag fahren
- Sehr hohe Schubkraft
- Keine Transponder oder Schleifen im Boden nötig
- Bis zu 1'000 m<sup>2</sup> reinigen mit einem Gerät
- Erkennt und umfährt Hindernisse automatisch



## Technische Daten und Eigenschaften

- Masse (L x B x H): 1'100 x 1'200 x 400 mm
- Gewicht: 470 kg
- Ackerstollenprofilreifen sorgen für satten Grip
- "Halbrunde" Konstruktion: kein Festfahren in Ecken
- Tierfreundliches Design
- Pendellagerung des Räumschildes



## Sensoren

- Wegstreckenmessung über Encoder
- Messung der Stromaufnahme: Hinderniserkennung
- Gyroskop (Winkelkompass)
- Seitliche Tastflügel
- Ultraschall

## Einsatzumgebung

- In Rindviehlaufställen mit Spaltenböden (Tragfähigkeit min. 500 kg/m<sup>2</sup>)
- Mindestens 13 cm hohe Kanten
- Mistkonsistenz von Gülle bis Mist mit Strohanteilen (möglichst gehäckselt)
- Temperaturbereich > 0°C
- Max. Steigung von max. 3,4°(entspricht 6% Steigung)
- Max. Räumfläche (bei 4 m/min. Fahrtgeschwindigkeit): 4'320 m<sup>2</sup>
- Bei durchschnittlich 4x Räumen: 1'000 m<sup>2</sup>

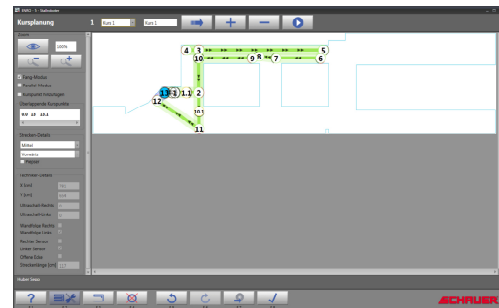
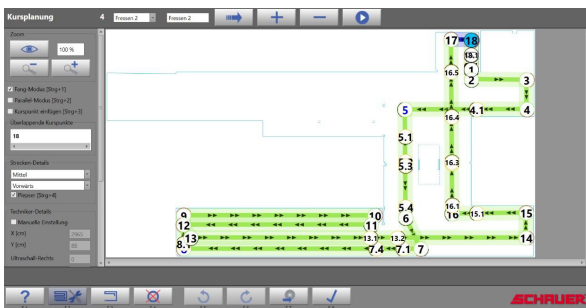
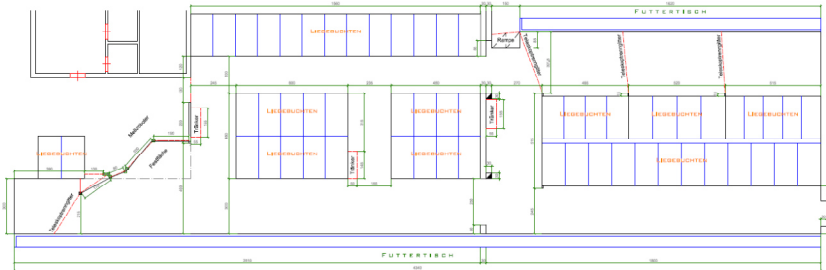
## ENRO plus

Nun gibt es eine Weiterentwicklung, den ENRO plus. Zum Abschieben von planbefestigten Flächen, für kleinere und mittlere Milchviehlaufställe, zu einem guten Preis-Leistungs-Verhältnis.



## Programmierung

Die Stallgrundfläche wird in der Software hinterlegt. Die Programmierung erfolgt auf dem Betriebs-PC ohne Verbindung zu ENRO. Die Übertragung der Eingaben erfolgt mit SD Karte.



## WLAN-Funkfernbedienung

Mittels Android-Smartphone mit WLAN-Funkmodul

